

導入数
3万件突破! ※1

成果に繋がる機能が
無料で使える! ※2



LINE公式アカウント自動化ツール
L Message



※1 2024年1月時点
※2 フリープランの場合

株式会社ミシヨナが運営

・ 事業内容

人材不足にお悩みの小規模事業者への DX 化支援
自動化・仕組み化ができる WEB システムを開発提供

L Message (エルメ)

LINE 公式アカウントの自動化ツール

成果に繋がる機能が
無料で使える! ※1

LINE 自動化ツール

集客・売上げアップ・コスト削減 がこれ1つで完結

導入実績
30,000件
突破
※2024年1月時点

継続率 **94%** ※2
満足率 **84%** ※3
オススメ度 **94%** ※3

LINEマーケティングに必要な機能を網羅 /
さっそく無料で試してみる >

LINE集客 活用ガイドをプレゼント中

※1 フリープランの場合 ※2 2022年9月～2023年2月での全有料プラン契約者の解約率を元に算出 ※3 23年3月にアンケートに回答された265名の内、サービスに「満足している」「エルメを紹介したい」と答えた人の割合 (自社調べ)

エルグラム

Instagram の自動化ツール

成果につながる機能が無料で使える!

Instagram 自動化ツール

集客・売上げアップ・
コスト削減を最大化

Instagramマーケティングの必須機能が満載 /
さっそく無料で試してみる >

2024年末まで無料キャンペーン中

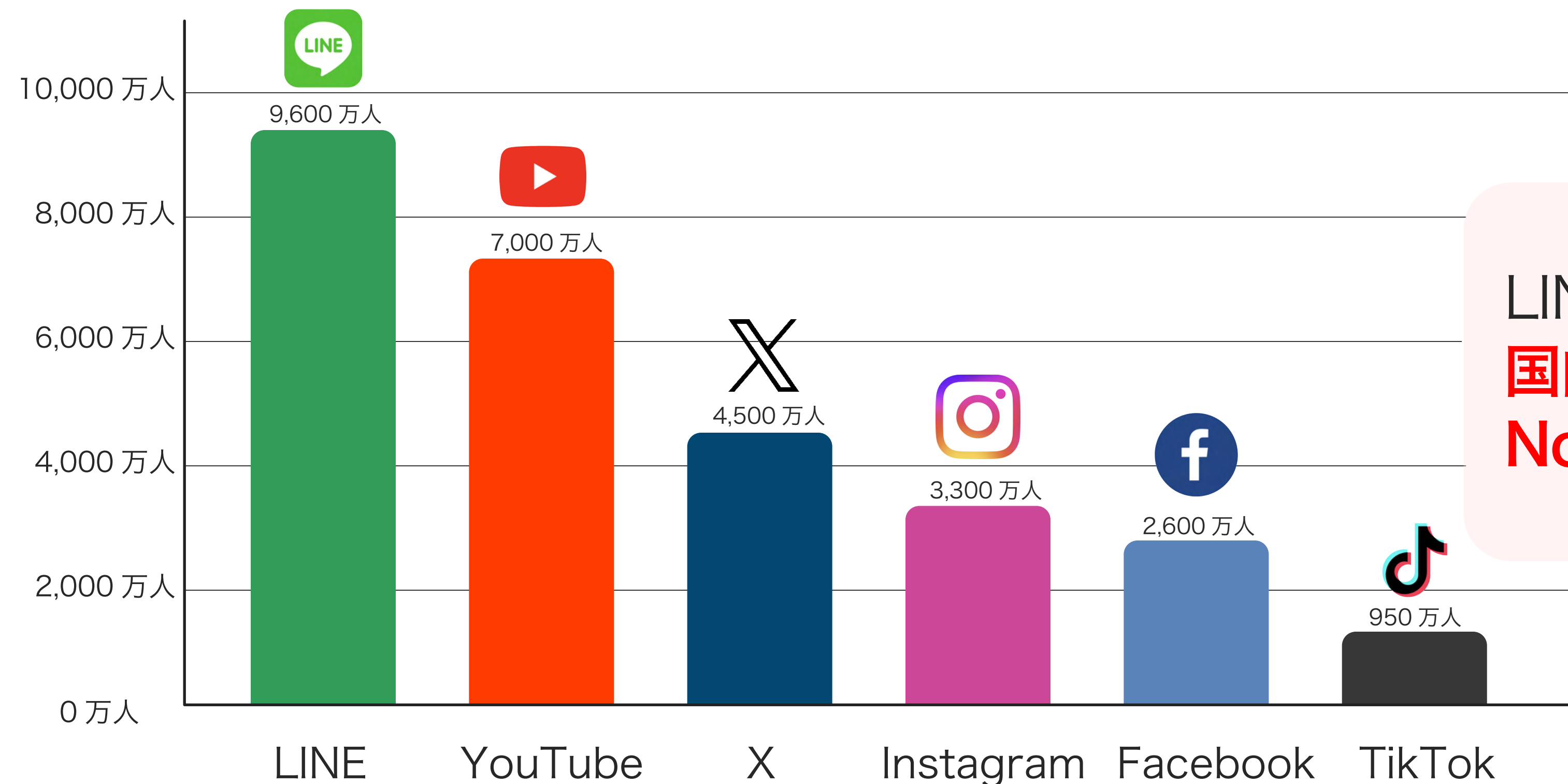
導入実績
1,000件

ユーザー対応を
自動化

(Meta社)公式
API
使用

LINE について

LINE ヤフー株式会社が提供する SNS。
2011 年 6 月にサービスを開始し、現在は月間 9,600 万人[※] のユーザーが利用されています。



LINE は、
国内ユーザー数が
No.1 の SNS なんですよ！

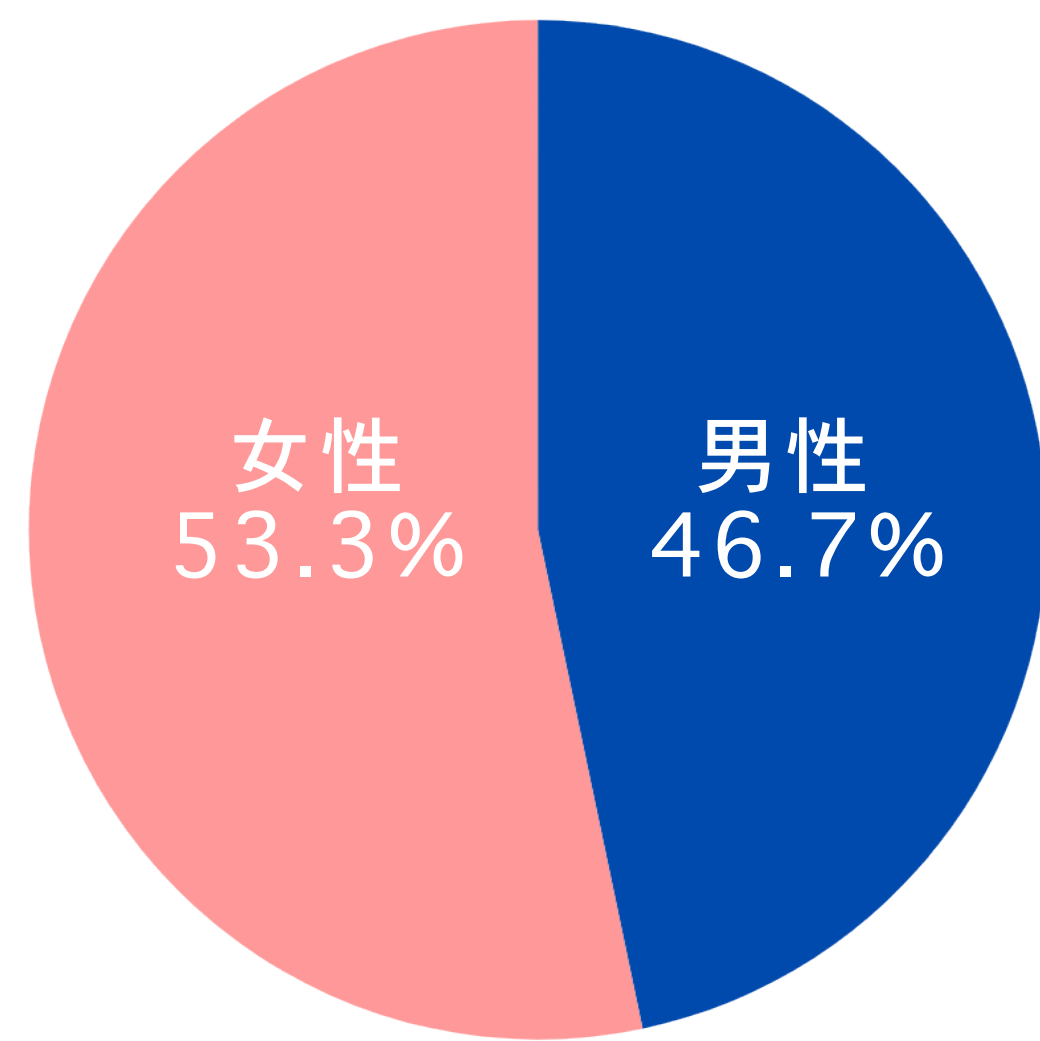


出典: LINE Business Guide / Think with Google (国内ユーザー数: 2023 年 3 月末時点)
※LINE ヤフー株式会社の 2023 年度通期および第 3 四半期 KPI 表 より抜粋

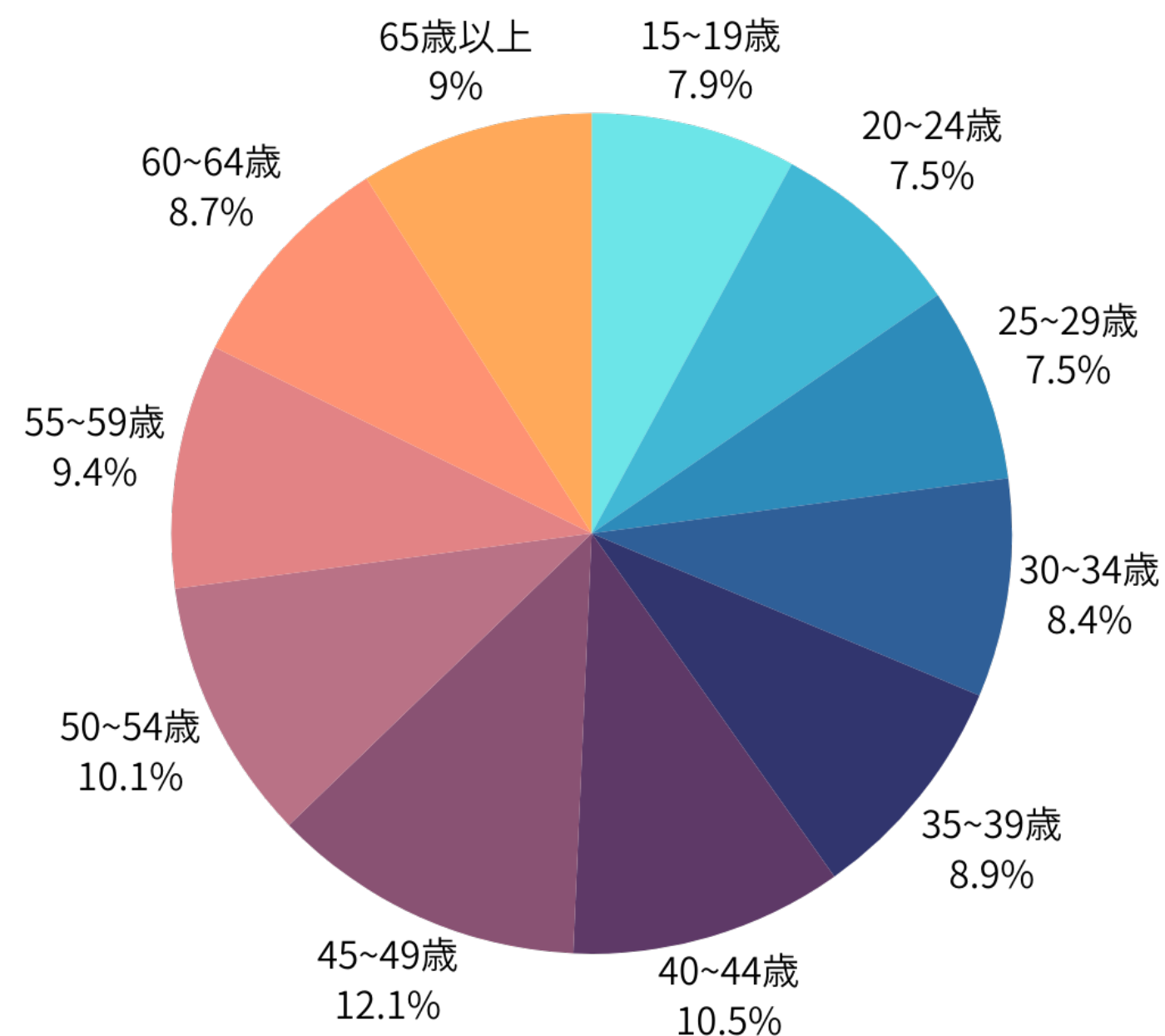
LINE のユーザー属性について

LINE は、性別・年齢・職業問わず幅広い属性の人々が LINE を利用しています。老若男女、全世代に届けられる万能ツールになっている特徴があります。

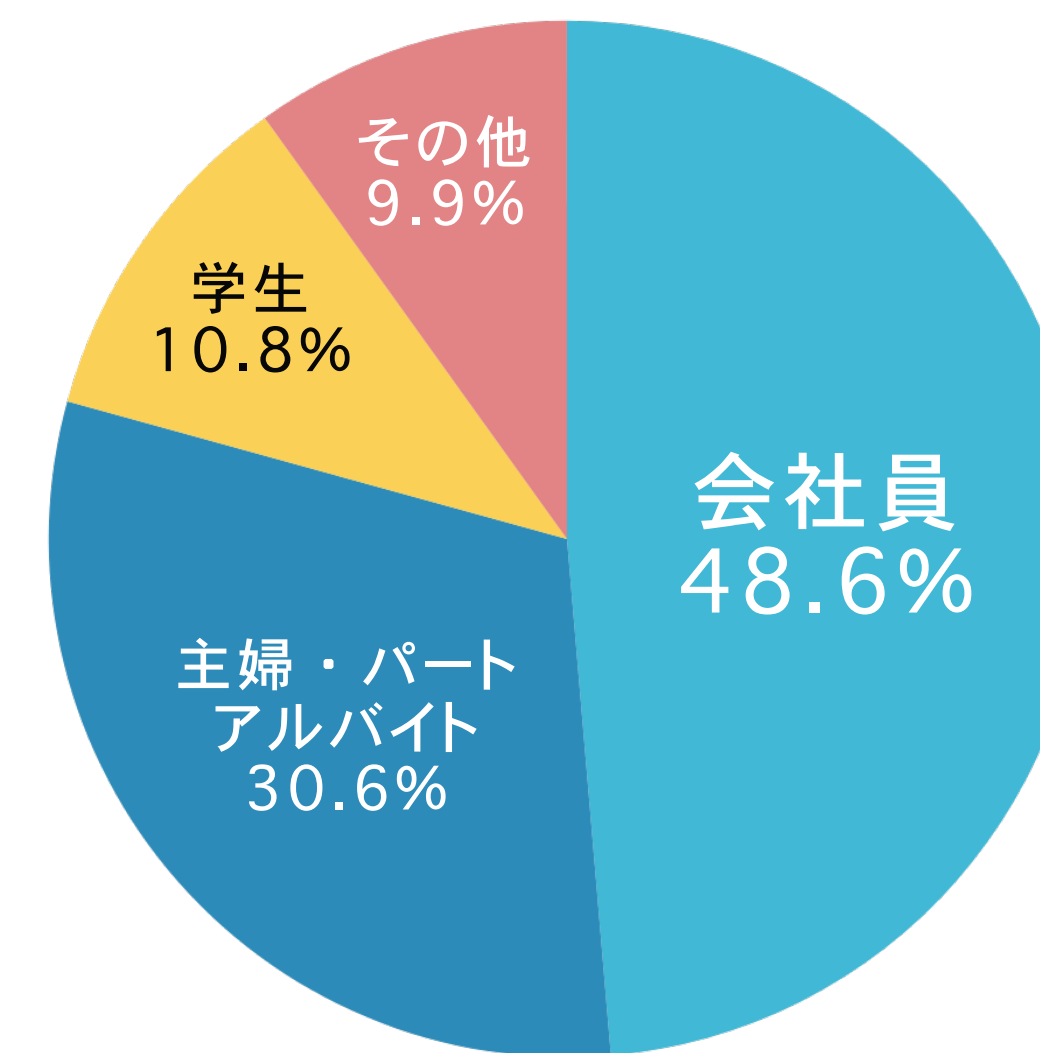
性別



年齢



職業



出典:LINE Business Guide / Think with Google (国内ユーザー数: 2023年3月末時点)



LINE 公式アカウントとは？



L Message (エルメ) とは？

LINE 公式アカウントとは？

「LINE 公式アカウント」は、日本国内で月間 9,600 万人が利用するコミュニケーションアプリ「LINE」上で、友だち追加してくれたユーザーに直接情報を届けることができるサービスです。店舗や企業様を中心に 2163 万*アカウントが利用されている。

※※LINE ヤフー株式会社の 2022 年度通期および第 4 四半期 KPI 表 より抜粋



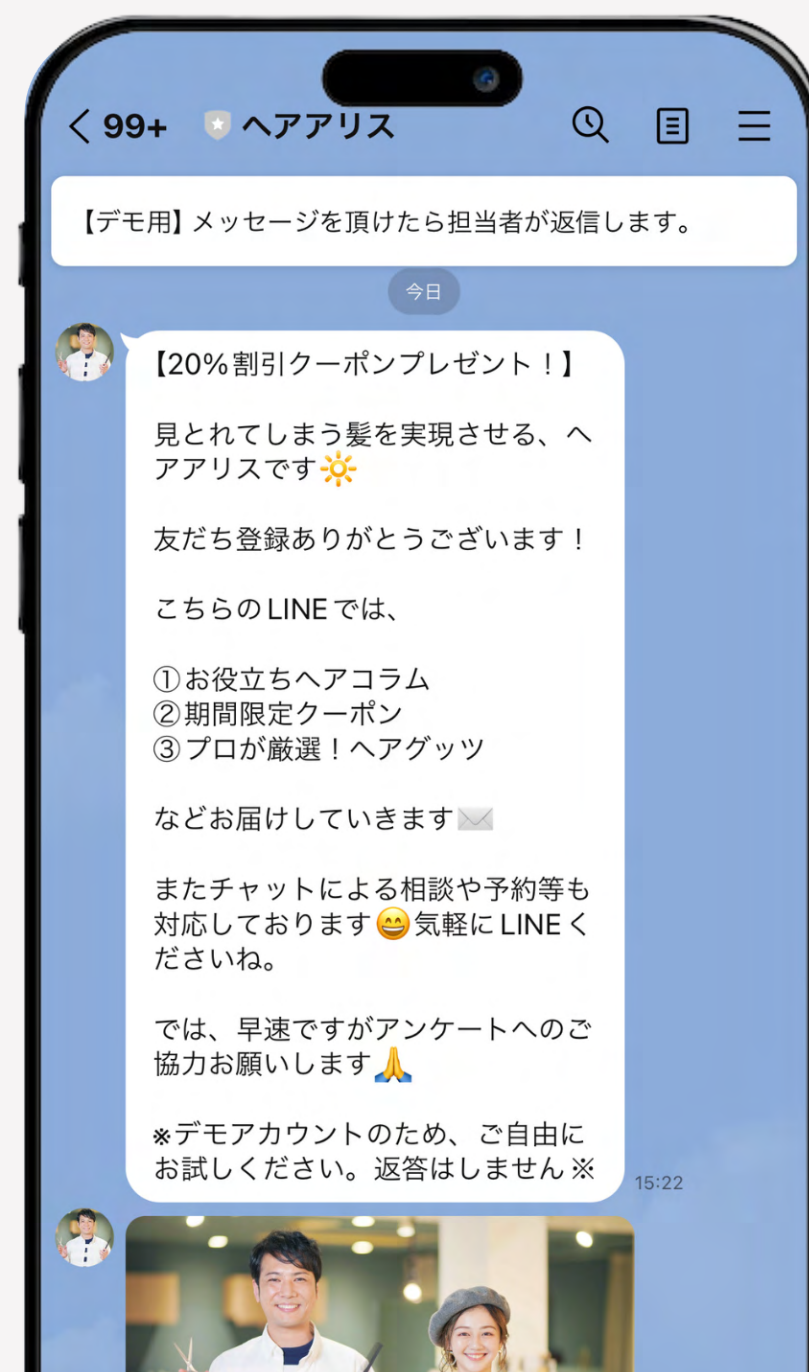
スマホ画面イメージ



LINE 公式アカウントの**主な機能6選**

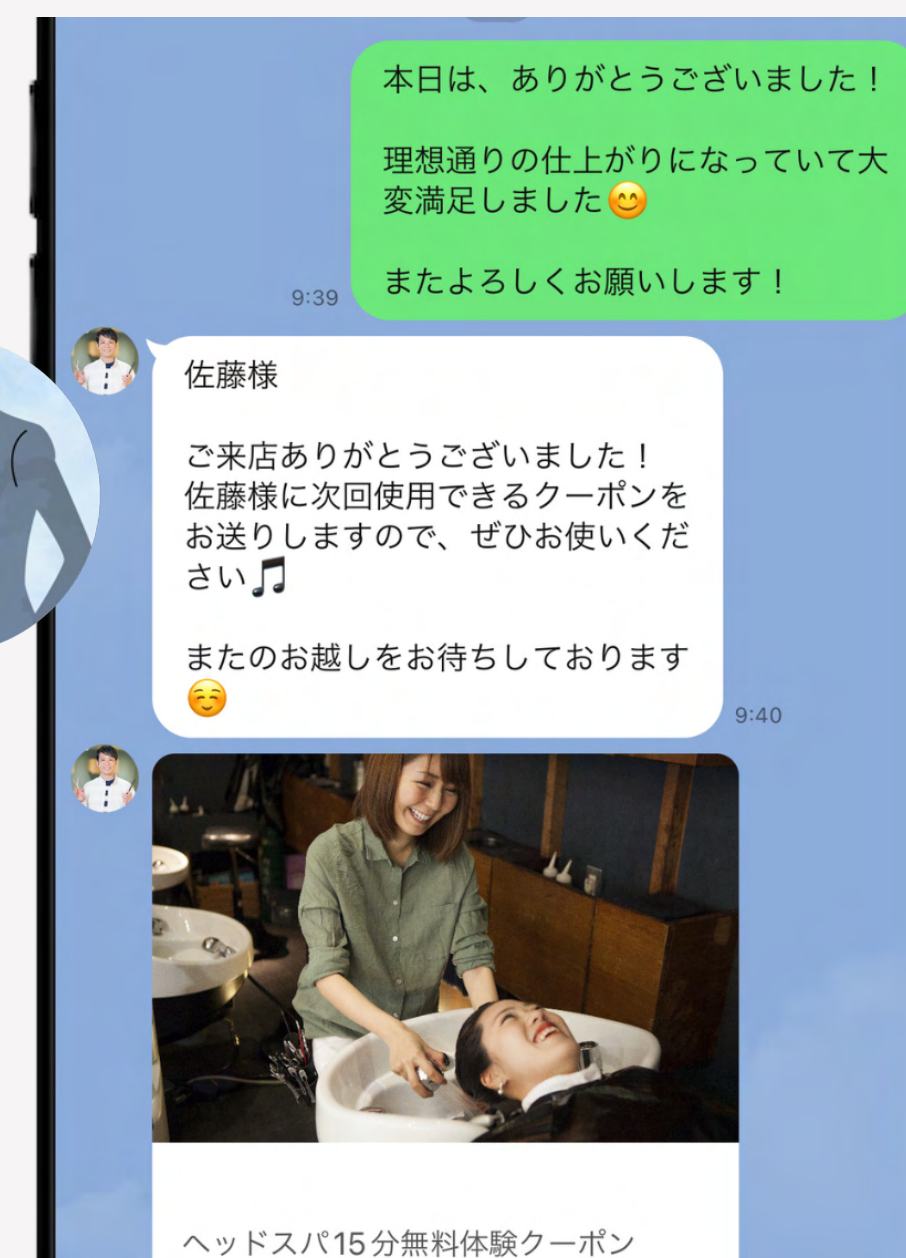
① あいさつメッセージ

登録後に見られるメッセージで、一番反応が高いタイミングに配信ができます。



② 個別チャット

LINE 友だちから気軽にLINE でお問合せし、確認や対応などコミュニケーションが可能です。



LINE 公式アカウントの**主な機能6選**

③ ショップカード

ショップカードやポイントカードを LINE 内で作成できます。普段使用している LINE に取り込むことで、使用率もアップ。



④ クーポン

来店時に使用できるクーポンを作成し、メッセージとして配信することができます。新規顧客やリピーターの獲得につながります。



LINE 公式アカウントの**主な機能6選**

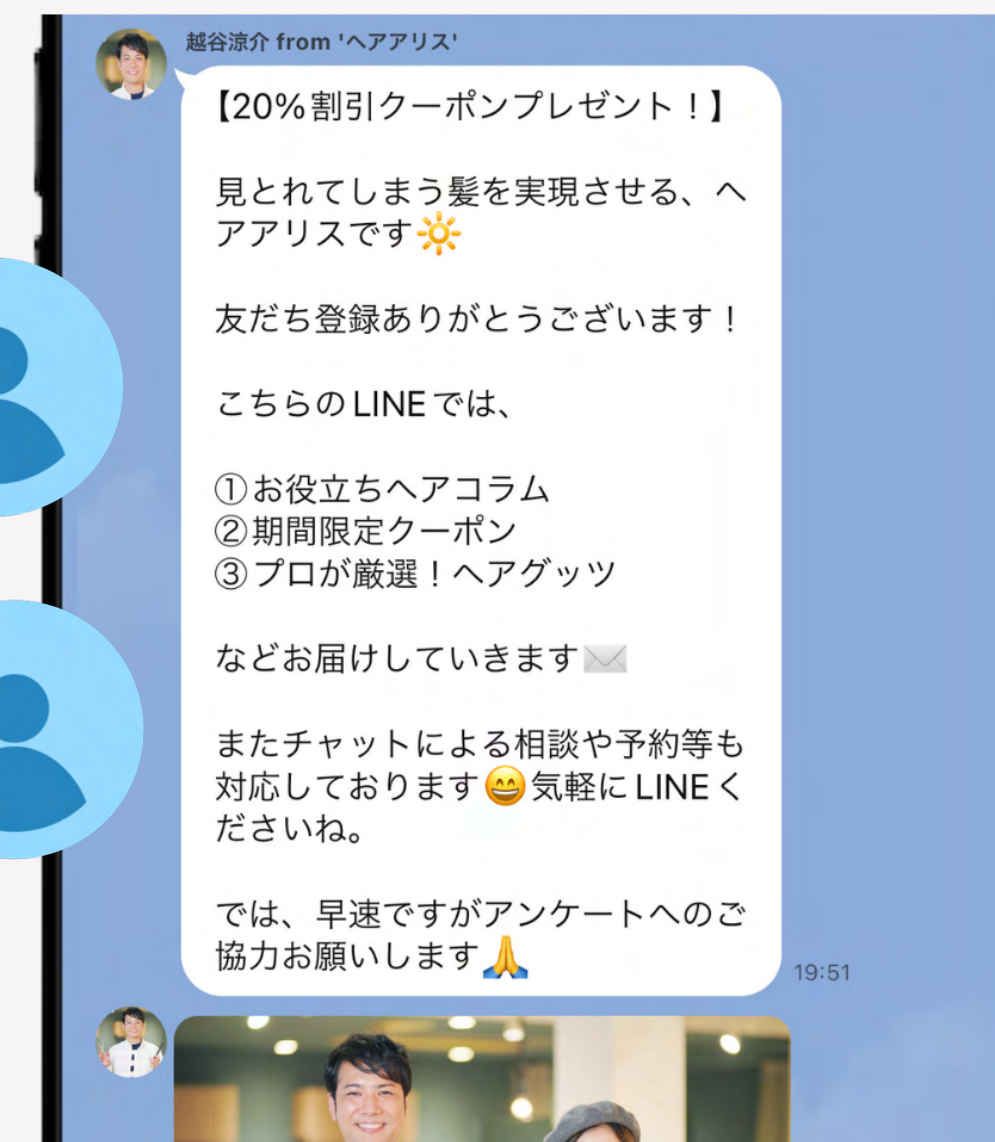
⑤ リッチメニュー

トーク画面下部に固定で表示されるメニュー機能です。クーポンやショップカードなどのLINE公式アカウントの機能のほか、ECサイトや予約サイトなど、外部サイトへのリンクを設定できます。



⑥ メッセージ配信

新商品、セール情報などのご案内をLINE友だちに対して一斉に配信ができます。



LINE 公式アカウントを使う **メリット3選**

メリット
1

圧倒的な市場規模



日本最大の SNS であり、
月間 9,600 万人 が日常的に活用

**多くの潜在顧客へ
アプローチが可能！**

メリット
2

成果が出やすい



圧倒的な伝達力
即効性 (到達の早さ&返信のしやすさ)

**届けたい情報が
早く、確実に届く！**

メリット
3

無料で導入可能



主要機能が無料で使える
従量課金性 ※配信数に応じる

**低リスク &
ハイリターン！**

そんな LINE 公式アカウントにもできないことがある…

情報の取得・見える化

- ・ 流入経路：「誰が」「いつ」「どこから」友だち追加したか
- ・ 個人データの自動取得：性別、年代、興味関心、お悩みなど
例：WEB サイトから流入 / 男性 / 40 代 / 白髪でお悩み

セグメント・ニーズ別 アクション

- ・ セグメント配信：顧客の属性分けと絞り込み配信
- ・ ニーズ別アクション：一人ひとりのニーズに合ったアクション
例：白髪に悩んでいる人に白髪染めシャンプーの販売告知

申込・販売機能

- ・ 予約申込：LINE 上で完結するカレンダー予約受付やリマインド
- ・ 商品決済：商品販売及び決済連携ができない
例：どの友だちが申し込み & 決済した？それに伴う自動対応



そんな悩みを解決できるのが



LINE 自動化ツール L Message

月額費用

0円※

初期費用

0円※



※エルメでの配信数が月 1,000 通を超えたり、機能の使用数に応じて有料プランの契約が必要です。
※別途、LINE 公式アカウントの契約が必要です。



LINE 公式アカウントとは？



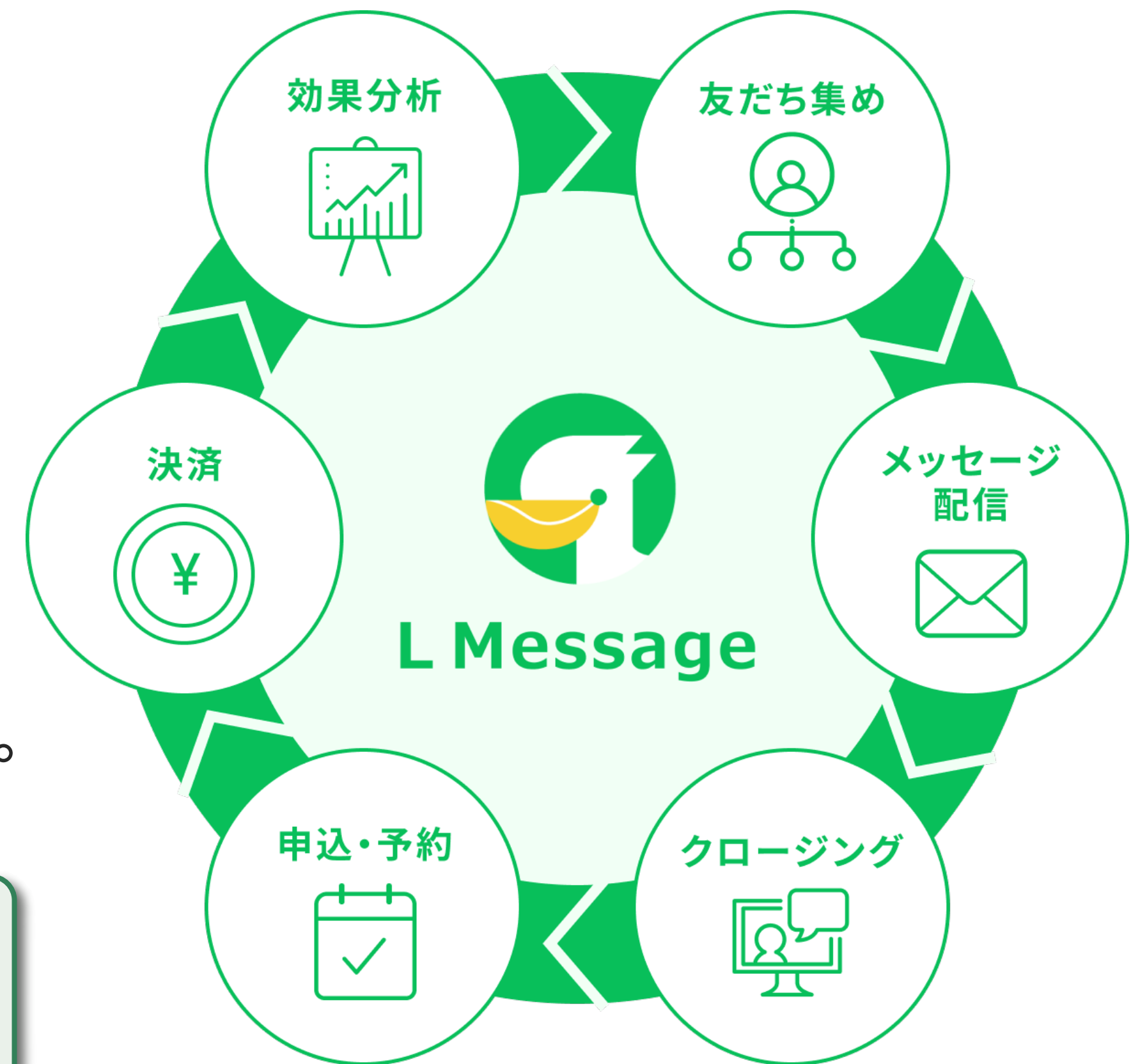
L Message (エルメ) とは？

L Message (エルメ) とは？

LINE 公式アカウントを
誰でも簡単に **自****動****化**

L Message は LINE 公式アカウントの拡張ツール。
LINE 公式アカウントの機能を補完し、
売上アップや業務効率化、自動化に繋がる独自機能も搭載。
どなたでもすぐに LINE マーケティングを始めることができます。

[動画で知りたい方はこちらをクリック](#)



テレビでも紹介されました

L Message の魅力が
5分でわかる動画公開中



書籍にも掲載されています



LINE 公式アカウントとの違い

	L Message	LINE公式アカウント
友だち集め機能	●	△
流入経路把握	●	△
メッセージ配信	●	○
ステップ配信	●	○
顧客管理	●	△
チャット	●	○
自動応答	●	○
リッチメニュー	●	○
フォーム作成	●	—
予約受付	●	—
リマインド配信	●	—
決済連携	●	—
クロス分析	●	—

LINE 公式アカウントでは
手動で行っていたことを**自動化**

アンケート・予約・決済など
事業に不可欠な機能を搭載！



L Message 独自でできること6選

①見える化・セグメント

- ・誰がどこから登録したか分かる
- ・属性や流入経路別に友だちをタグでセグメントできる
- ・セグメント配信やリッチメニューの切替えができる



②情報取得・顧客管理

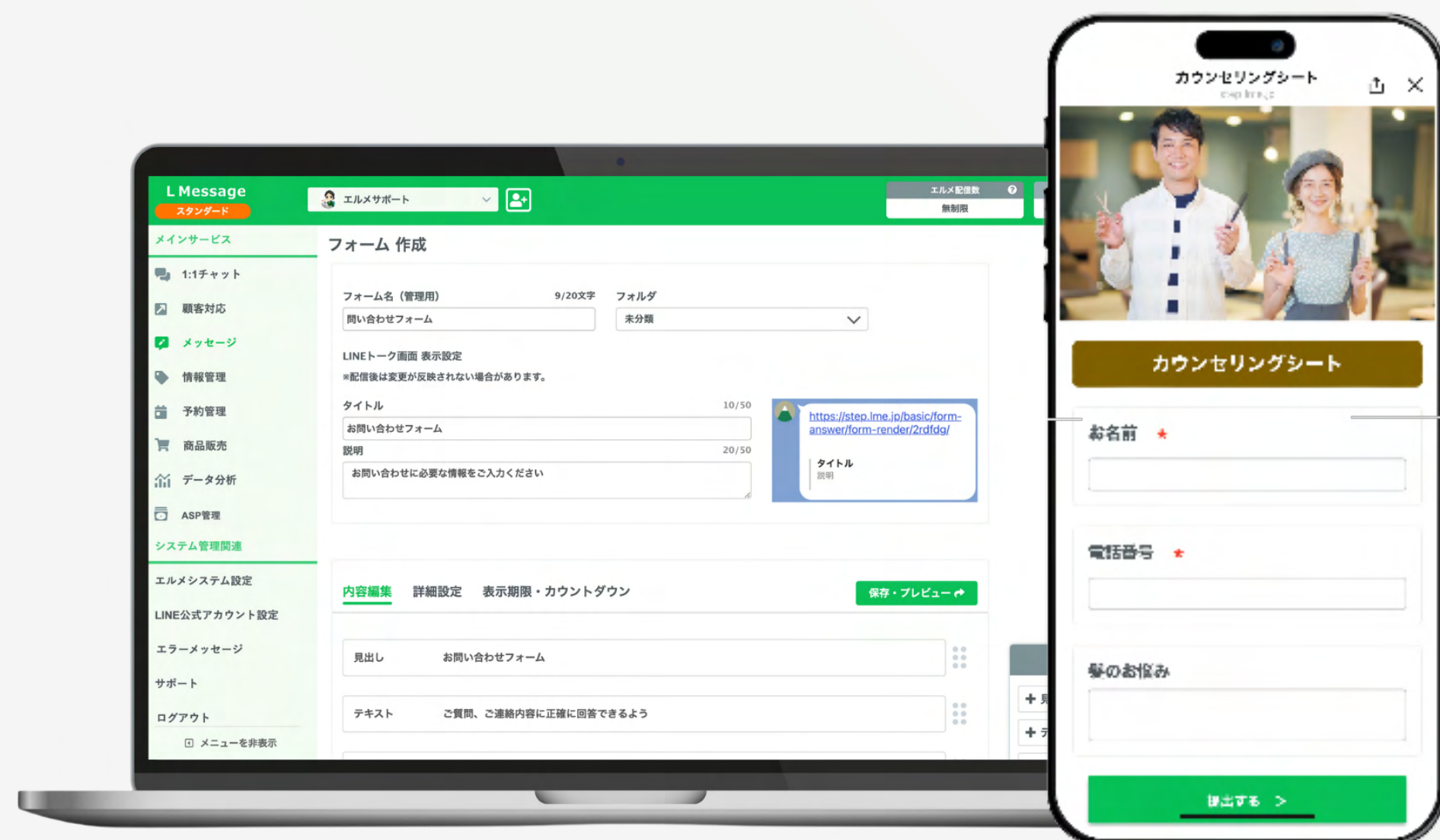
- ・パーソナル情報を収集可能
- ・操作画面で可視化・一元管理
- ・メッセージのやり取りも簡単



L Message 独自でできること6選

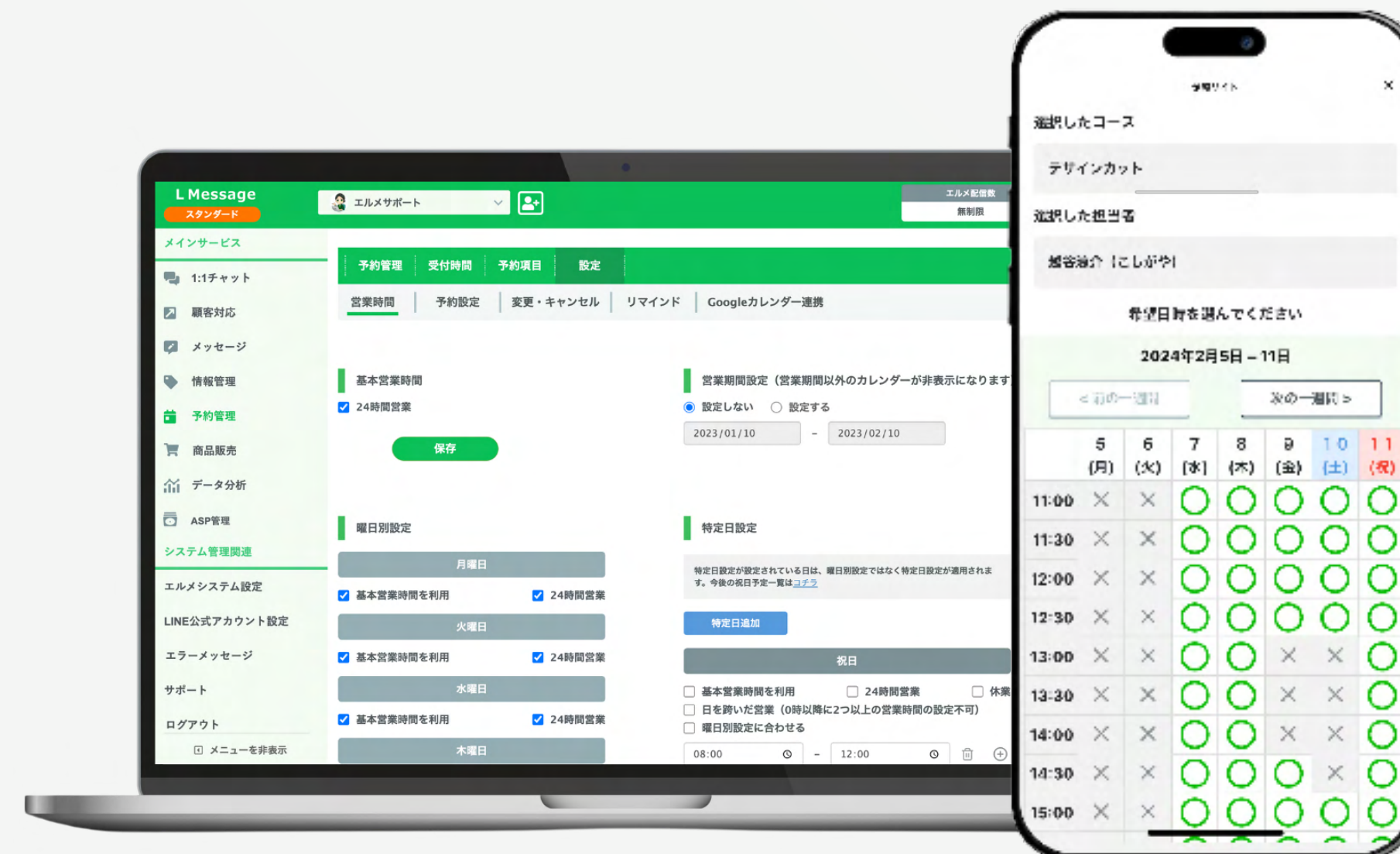
③ フォーム作成

- ・ アンケート形式で名前、連絡先やお悩み事など情報収集可能
- ・ 誘導先として記事の提供も可能



④ 予約受付・リマインド

- ・ お好きな日程を自由に選んで予約でき、リマインドの自動配信
- ・ Google カレンダーと連携も！



L Message 独自でできること6選

⑤ 商品販売・決済連携

- ・ 単品商品や継続商品を販売可能
- ・ LP や決済ページも作成できる
- ・ 手数料 2.8% ~、分割決済にも対応



⑥ データ分析

- ・ CV した人の属性がわかる
性別 / 年齢 / お悩み / 流入経路
例：シャンプー A を購入したのは 30 代男性が一番多い
- ・ 費用対効果が明確になる
- ・ コスト削減に活用できる



L Message の料金体系

	フリー	スタンダード	プロ
最低契約期間	制限なし		
初期費用	無料		
月額費用	無料	10,780 円	33,000 円
エルメ※ 月間配信数	1,000 通	無制限	

※ 有料プランで配信数が無制限となるのは L Message の配信数のみであり、LINE 公式アカウントの配信数は無制限にはなりません。
LINE 公式アカウントは別途配信数に応じて有料プランのご契約が必要です。LINE 公式アカウントの料金プランは [こちら](#)

エルメで解決できる事業課題

セールスの自動化

セグメント配信や
ステップ配信などで
教育から**セールスを**
自動化できます。



人的コストの削減 (労力・時間・費用)

セールスや問い合わせ
対応を自動化することで、
コスト削減もできます。



成約率アップ

見込み度に合わせて
ステップ配信や
データ分析をして
成約率を上げる
施策が打てます。



リピート率アップ

購入後した方に
再アプローチを
かけることで、
リピートに繋がります。



顧客単価アップ

アップセルや
クロスセルを行い、
顧客単価を上げる
施策が打てます。



顧客からファンへ

配信での教育や
購入後のフォローで
顧客からファンに
繋がります。



デモアカウントで触れてみてください

スマートフォンで
読み取ってください



アカウント名：ヘアアリス
業種：美容室

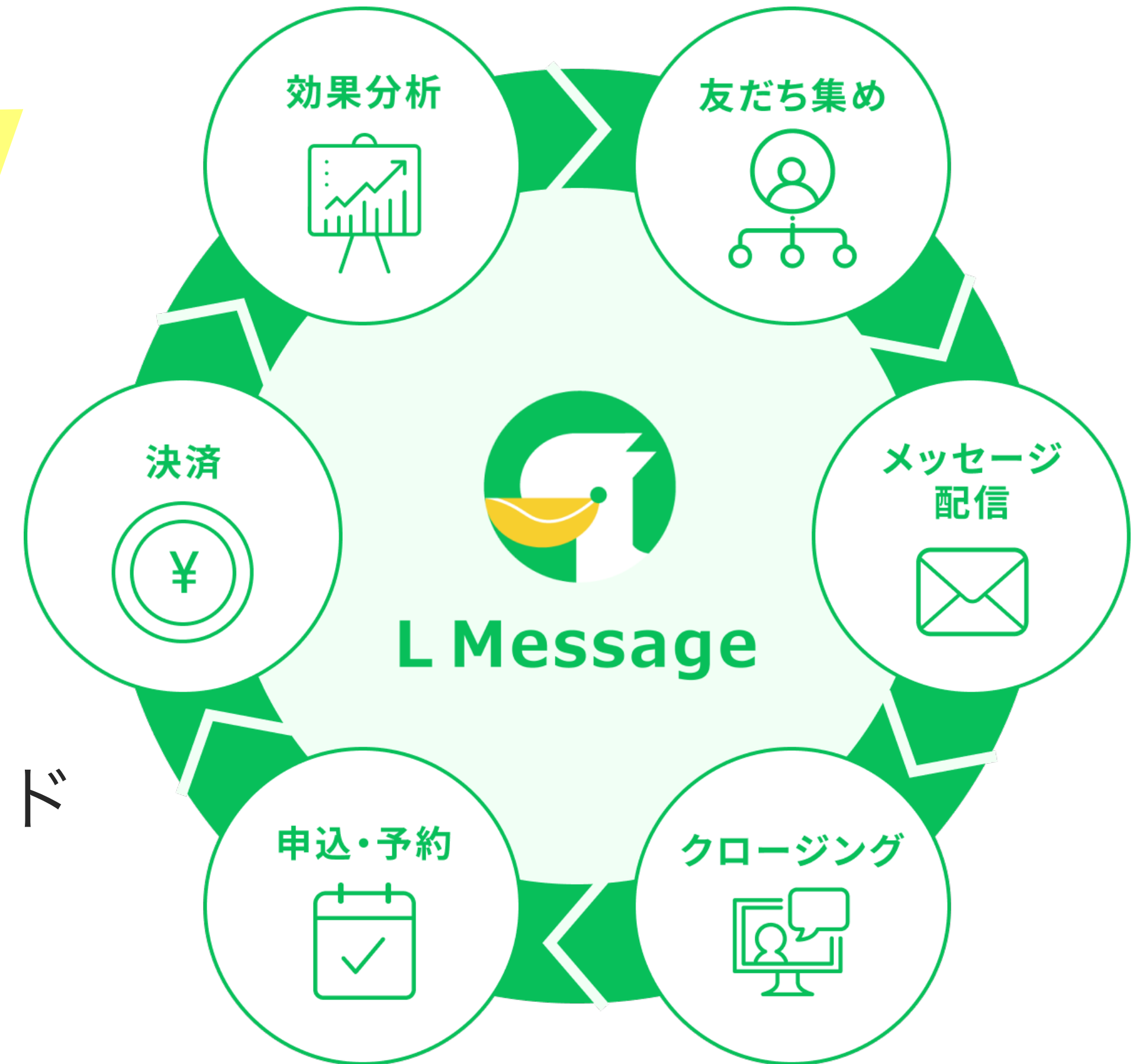


他社ツールとの違い その1

LINE マーケに必要な機能が充実

事業に役立つ機能が1つに集約

- ・ 集客（友だち集め）：ポップアップ / 紹介機能
- ・ 予約：カレンダー予約・イベント予約 / リマインド
- ・ 商品販売：単品・継続 / 決済連携
- ・ 分析：URL 分析、クロス分析



他社ツールとの**違い** その2

使いやすさを追及！

＼ 操作もかんたん ＼

- **スマホアプリ対応**
→ 業界で一番作り込みされている
(iOS、Android 対応)
- **毎月のアップデート**
→ 『ユーザーの声』を即時反映！
- **直観的でわかりやすい管理画面**
→ システム初心者でも安心！



他社ツールとの**違い** その3

導入しやすい料金プラン

ほとんどの機能を無料で利用できる
WEB 完結で気軽にお試し

- ・ フリープラン：無料 → お試し利用
- ・ スタンダード：10,780 円 → 本格利用
- ・ プロプラン：33,000 円 → 大規模運用者



契約縛りなし、いつでも自由に解約 OK、アカウント入替可能

L Message 厳選機能 5 選

フォーム作成

下記をエルメのみで作成できる

- ・ アンケートフォーム
- ・ カウンセリングシート
- ・ コラム記事 etc...

エルメで作成することで誰が見たか、
表示時間、回答に応じたアクションなど可能

【特典あり！】初回アンケート
step.lmes.jp

あなたとスタッフが笑顔で接客している写真

【特典あり！】初回アンケート

お名前 *

性別 *

男性
女性

生年月日
日付
年 月 日

フォーム作成機能で顧客対応…
go.lmes.jp

限定公開 エルメ攻略 レクチャー 02

事前ヒアリングで
対応工数が 67% 削減?!
『フォーム機能』

あなたは
新しいお客さんが来店したときや、
お問い合わせがあったとき

どんなことを聞いていますか？

- ・ お名前や連絡先などの基本情報
- ・ 来店目的やお悩み
- ・ ご予算
- ・ 誰から紹介を受けたか
- ・ どのくらいの頻度でサービスを受けるか

などなど…、

あなたの業種にもよりますが

よりお客さんに合ったサービスを
ご案内するために
毎回毎回、なにかしらヒアリングを
おこなっているのではないのでしょうか？

ただ…

L Message 厳選機能 5 選

カレンダー予約

カレンダー形式で予約受付・管理が可能！
当日のリマインドや来店後のお礼メッセージも
自動で配信ができます。

- ・ 予約率アップ
- ・ 来店率の向上
- ・ 顧客満足後アップ



L Message 厳選機能 5 選

流入アクション

URL タップ・QR コードの読み取りだけで
「いつ」「誰が」「どこから」
友だち追加したかを把握できる。
どこからの流入が多いのか分析も可能。

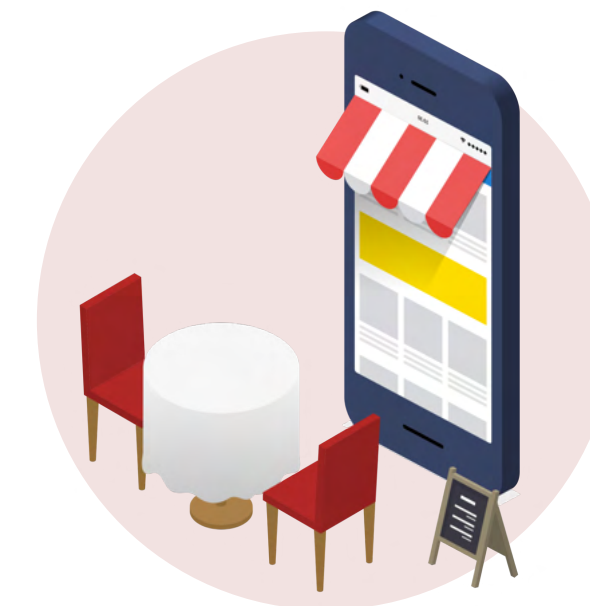
流入経路ごとに
特定のアクションを設定可能！

店舗で追加



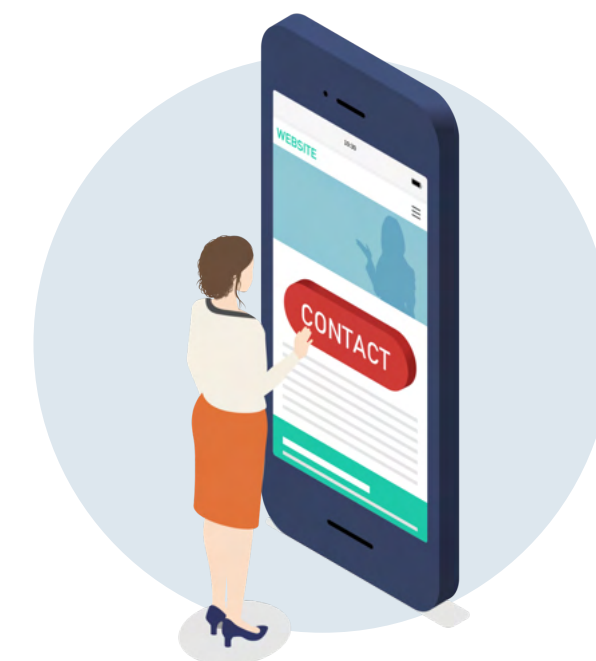
アクション
A

SNS で追加



アクション
B

広告で追加



アクション
C

L Message 厳選機能 5 選

顧客管理

・ タグ管理

友だちをカテゴリー分けすることができる
性別、お悩み、イベント参加済み など

・ 友だち情報管理

友だちのパーソナル情報を保存することができる
身分証、電話番号、メールアドレス など

イベント参加者

男性 30 代前半

美容の悩みあり

L Message 厳選機能 5 選

ポップアップ

HP・LP・メディアなどに設置

本来離脱していた層を
LINE 友だち追加に誘導できます。

そのまま LINE 内で教育を行い、
商品・サービスの成約へ繋がられます。



L Message 活用事例 その1

採用

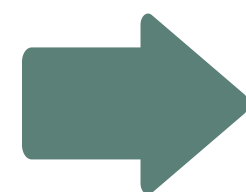
ミショナ

対人コストを **1/5** にして人件費削減！

ステップ配信でアンケート回答率 **30%UP**

before

- ・ 対応漏れが発生
- ・ 顧客情報が複雑
- ・ 対応品質が属人的



After

- ・ 対応を自動化
- ・ LINE & シートで管理
- ・ 対応状況を見える化



L Message 活用事例 その2

学習塾

個太郎塾 佐久平教室 様

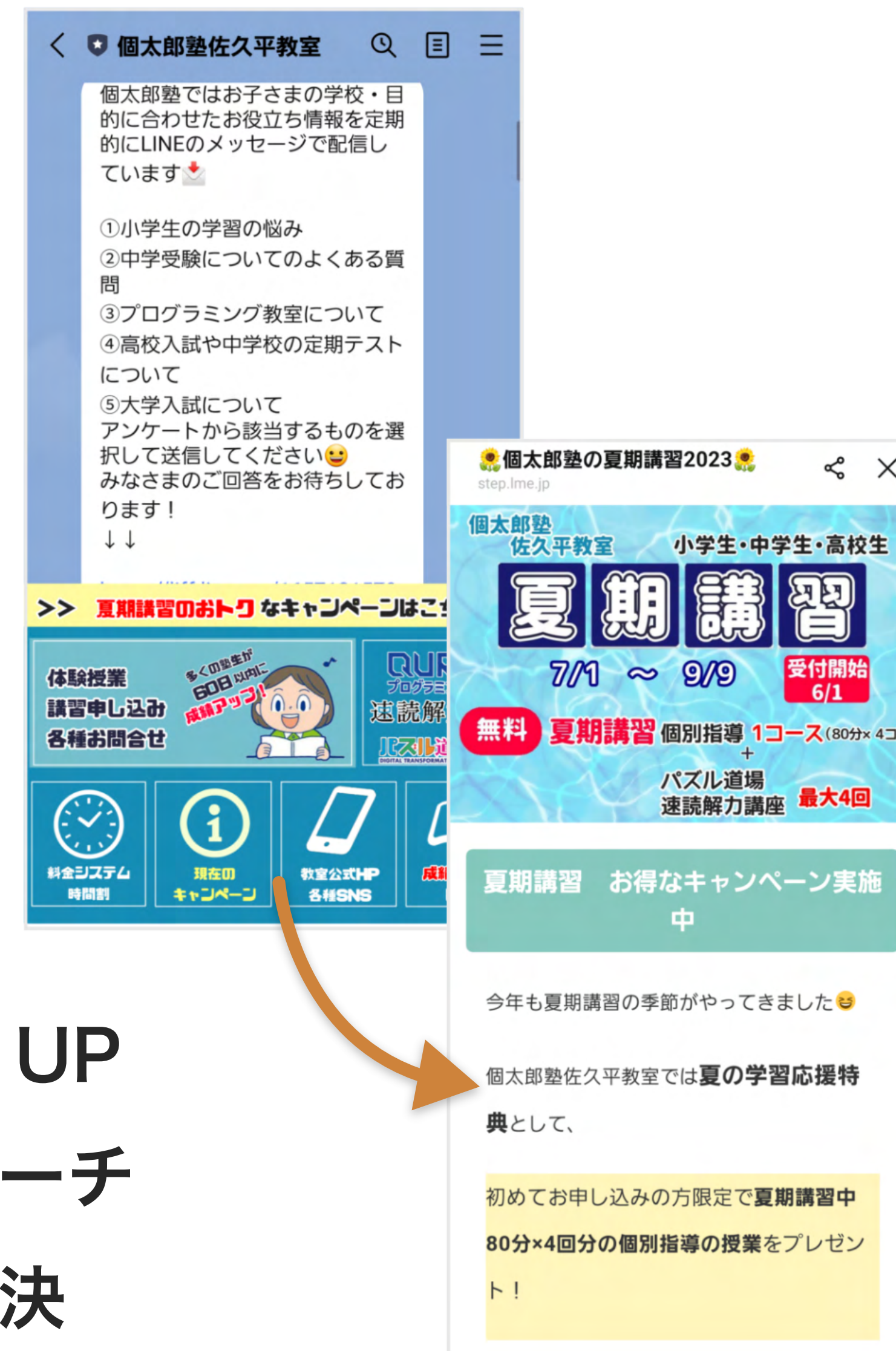
入塾率が **UP** し、退会率が大幅 **DOWN**
 売り上げが前年比で **2 倍** に

before

- 体験が入塾につながらない
- 見込み顧客との接点づくり
- 「紙媒体」発行の手間

After

- ニーズの把握で入塾率 UP
- 配信で継続的なアプローチ
- 手間 & 伝達面すべて解決



L Message 活用事例 その3

オンラインサロン

PPconnect 合同会社 様

申込～決済をすべて自動化し人的コストの**大幅削減**
 サロン登録の顧客情報 / 進捗状況の一元管理化

before

- 申込～決済の工程が多い
- ニーズや進捗が見えにくい
- 個別の情報提供ができない

After

- LINE のみで決済まで完結
- 顧客情報の一元管理
- タグでのセグメント配信



L Message 活用事例 その4

スクール

株式会社ナマケモノ様

スクール受講率 **UP**
 情報を LINE で一元化

before

- 伝えたい情報が分散し探しづらい
- お客様との信頼関係構築
- スクール運営における業務効率

After

- リッチメニューに基本情報を集約
- 事前アンケートでお悩みを把握
- 事前教育～販売まで LINE で一元化



お問い合わせ

LINE 公式アカウントの自動化ツール「L Message (エルメ)」を運営する株式会社ミショナへのお問合せ窓口のご案内です。

マニュアルサイト

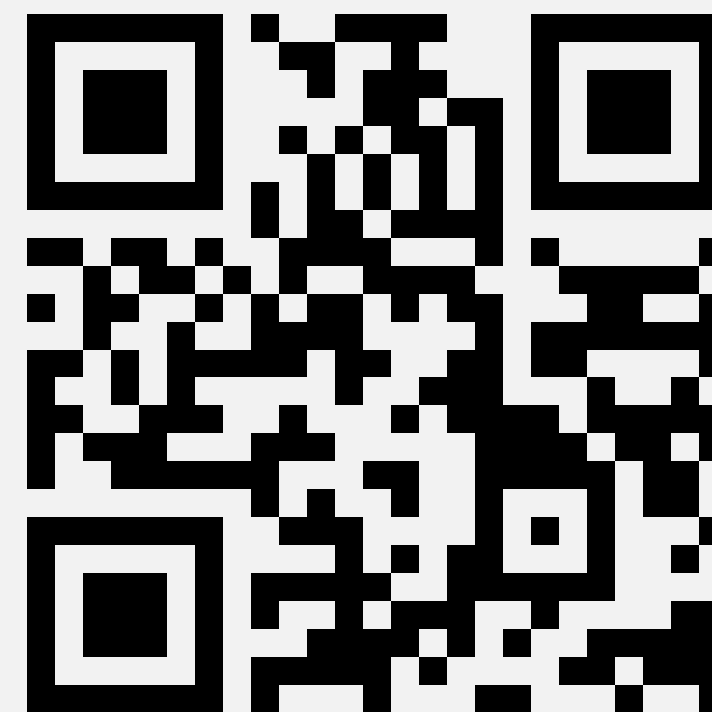
導入方法や使い方を解説



詳細はこちらから

チャットサポート

使い方や機能要望に関して



お問い合わせはこちらから

LINE サポート

システムのトラブル、不具合に関して



お問い合わせはこちらから

**最後までご覧いただき
ありがとうございます。**